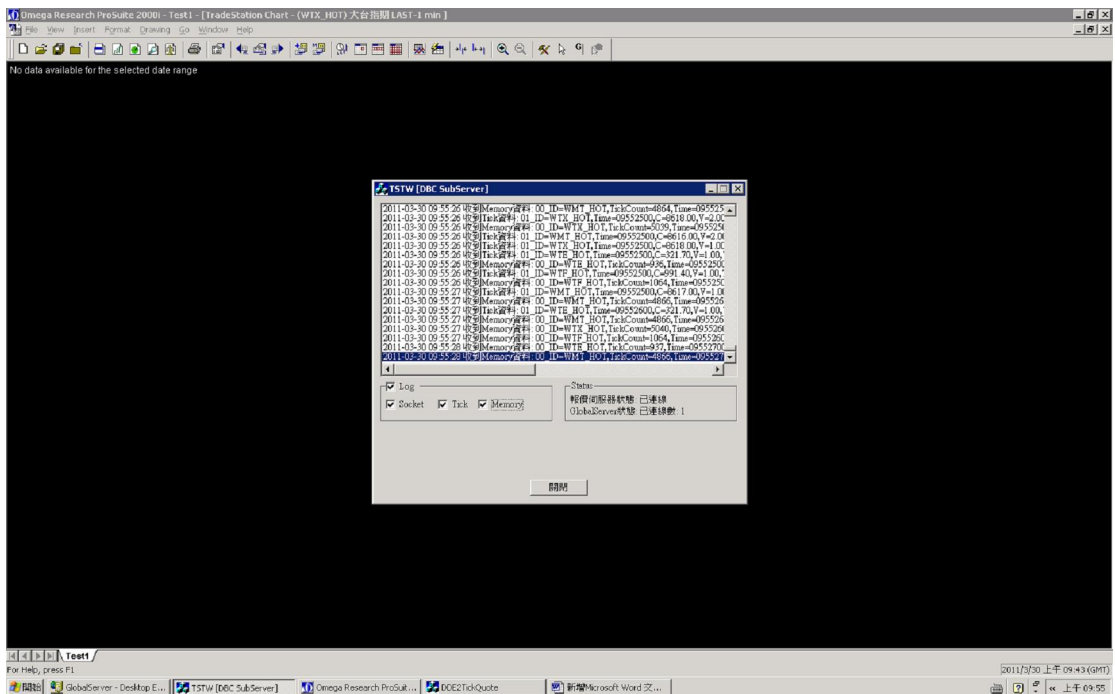


群益贏家策略王 連接 OK



TSTW[DBC SubServer] GS 應該也有收到但是不知為何 TS 不見 K 棒

設定如下不知是否有誤

DDE2TickQuote

資料源設定 | 即時報價 | 相關設定 | Log

伺服器 [Capital] 的設定

#	商品代號	開盤	收盤	DDE Server	DDE Topic	DDE Item開	DDE Item高	DDE Item低	DDE Item收	DDE Item總
1	WTX_HOT	0845	1345	CapitalDLL	TX00					
2	WTE_HOT	0845	1345	CapitalDLL	TE00					
3	WTF_HOT	0845	1345	CapitalDLL	TF00					
4	WMT_HOT	0845	1345	CapitalDLL	MTX00					

交易日時: 2011-03-30 10:06:21

啟動 關閉 假資料

DDE2TickQuote

資料源設定 | 即時報價 | 相關設定 | Log

即時報價

#	商品代號	狀態	Ticks	開	高	低	收	總量	買價	賣價
1	WTX_HOT	未啟動	5948	0.00	0.00	0.00	0.00	0.00	0.00	0.00
2	WTE_HOT	未啟動	1066	0.00	0.00	0.00	0.00	0.00	0.00	0.00
3	WTF_HOT	未啟動	1243	0.00	0.00	0.00	0.00	0.00	0.00	0.00
4	WMT_HOT	未啟動	5719	0.00	0.00	0.00	0.00	0.00	0.00	0.00

交易日時: 2011-03-30 10:07:37

啟動 關閉 假資料

DDE2TickQuote

資料源設定 | 即時報價 | 相關設定 | Log

資料源設定

☐ 本地端DDE  
☐ 報價伺服器  
☐ OfficeQuote  
☐ XQuote  
☒ 群益DLL  
☐ JDQuote

套用範本 台灣期貨

模擬資料設定

模擬商品數 1  
起始點數 5000.00  
平均跳動點 20.00  
跳動頻率 0.5秒1筆

對時 & 校時設定

僅對時

套用設定後立刻重啓

操作

清除Tick暫存檔 重新設定交易日

交易日時: 2011-03-30 10:09:49

啓動 關閉 假資料

DDE2TickQuote

資料源設定 | 即時報價 | 相關設定 | Log

Filter

☒ Socket  
☐ DDE  
☒ Other

停止

PushData 送出對時封包到 1個客戶端  
PushData 送出對時封包到 1個客戶端  
PushData 送出對時封包到 1個客戶端  
PushData 送出對時封包到 1個客戶端  
PushData 送出對時封包到 1個客戶端  
PushData 送出對時封包到 1個客戶端  
PushData 送出對時封包到 1個客戶端  
PushData 送出對時封包到 1個客戶端  
PushData 送出對時封包到 1個客戶端  
PushData 送出對時封包到 1個客戶端  
PushData 送出對時封包到 1個客戶端  
PushData 送出對時封包到 1個客戶端  
PushData 送出對時封包到 1個客戶端  
PushData 送出對時封包到 1個客戶端  
PushData 送出對時封包到 1個客戶端  
PushData 送出對時封包到 1個客戶端  
PushData 送出對時封包到 1個客戶端

交易日時: 2011-03-30 10:10:37

啓動 關閉 假資料